



Cechy szczególne:

- **Obsługa do 256 rejestratorów GANZ z serii DigiMASTER oraz PixelMASTER**
- Obsługa do 4 monitorów optymalizuje pracę operatora
- Każdy z monitorów z maksymalnym podziałem do 64 kamer
- Obsługa do 256 jednoczesnych połączeń wideo
- Informacje o alarmach w podglądzie „na żywo” (POP-UP)
- Sterowanie kamerami obrotowymi PTZ
- Głosowa komunikacja zwrotna
- Instant-Playback – szybkie odtwarzanie w podglądzie „na żywo”
- Tworzenie wielopoziomowych E-map
- Wyszukiwanie nagrań po zdarzeniach
- Zaawansowana archiwizacja według harmonogramów z możliwością zautomatyzowania procesu
- Funkcja lokalnego nagrywania wybranych kanałów dla zapewnienia redundancji archiwum.
- Możliwość zabezpieczenia zgrywanego materiału przy pomocy znaku wodnego oraz hasła
- Automatyczne uruchamianie podczas startu systemu połączone z logowaniem predefiniowanego użytkownika
- Tworzenie użytkowników oraz grup lokalnych
- Uprawnienia do odtwarzania bez możliwości archiwizacji nagrań
- Auto wyszukanie urządzeń w sieci Ethernet
- Zdalna konfiguracja rejestratorów
- Import / Export ustawień programu

Nazwa **GANZ DMS**

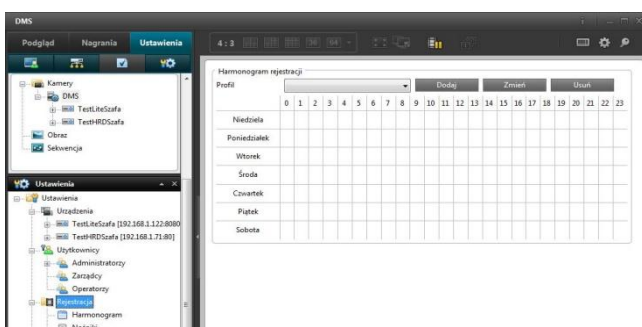
Ilość obsługiwanych monitorów	Maks. 4 sztuki
Ilość obsługiwanych urządzeń	Maks. 256 rejestratorów
Ilość obsługiwanych kanałów	Maks. 4096
Ilość jednoczesnych połączeń (wideo)	Maks. 256
Odtwarzanie	Maks. 16 kanałów (rejestrator)
Prędkość odtwarzania	Maks. x64 (wprzód / wstecz)
Zdarzenia	Wejście alarmowe, Detekcja ruchu, VA, Utrata wideo
Akcje	POP-UP, Powiadomienie dźwiękowe, Wyjście alarmowe

Wymagania sprzętowe (zalecane):

CPU Procesor	Intel Core i5 4gen
Pamięć RAM	8GB
Karta graficzna	Min. 2GB pamięci dedykowanej
Dysk HDD	200 MB
System operacyjny	Windows 7 lub późniejszy
Monitor (rozdzielczość)	Min. 1366x768

Przykładowe konfiguracje sprzętowe:

Opcja:	Parametry:	Sprzęt:
I	Ilość obsługiwanych kamer: 200 Wyświetlanie per monitor: 64 kamery - D1 Sumaryczne pasmo wejściowe: 384 Mbps	Intel(R) Core(TM) i5-6500 @ 3.2GHz RAM - 8GB Nvidia GeForce GTX 1050 Ti 4GB
II	Ilość obsługiwanych kamer: 100 Wyświetlanie per monitor: 32 kamery - 640*360 Sumaryczne pasmo wejściowe: 256 Mbps	Intel(R) Core(TM) i5-2400 @ 3.1GHz RAM - 6GB Nvidia GeForce GTX 750 2GB



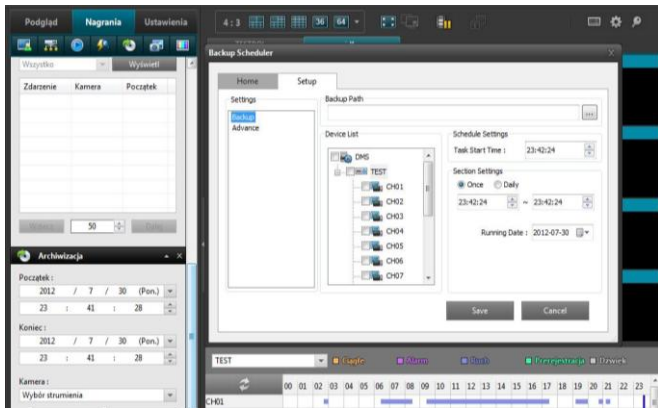
PROFILE NAGRYWANIA OBRAZU W DMS

Aplikacja DMS umożliwia tworzenie własnych profili oraz schematów rejestracji obrazu na komputerze lokalnym z zainstalowaną aplikacją DMS. Dzięki temu można rejestrować wybrane zdarzenia (takie jak detekcja ruchu, alarmy) z wybranych kamer, według własnego, wcześniej zaprogramowanego harmonogramu.

DMS – oprogramowanie klienckie do obsługi rejestratorów z serii Ganz DigiMASTER i PixelMASTER

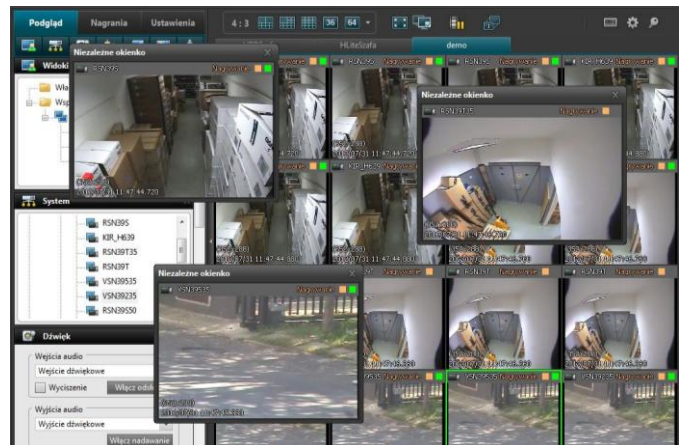
ZAAWANSOWANE PRZEGLĄDANIE I ARCHIWIZACJA

Aplikacja DMS posiada wbudowane, zaawansowane narzędzie do przeszukiwania nagrań. Dzięki niemu możemy w szybki i prosty sposób wczytać archiwum z lokalnych dysków zainstalowanych w rejestratorze, a następnie przeszukać nagrania zarówno według wybranej daty, jak i według dziennika zdarzeń. Ponadto został zaimplementowany schemat zaawansowanej archiwizacji, dzięki któremu można wykonać zdalny backup na dysk lokalny, jak również można zaplanować wykonanie kopii zapasowej na dowolny, odpowiadający nam termin (na przykład na godziny nocne, kiedy sieć nie jest przeciążona). Można zaprogramować wykonanie jednorazowej kopii, lub wykonywanie kopii regularnie, określonego dnia o zadanej godzinie.



OBSŁUGA WIELU MONITORÓW I OKIEN

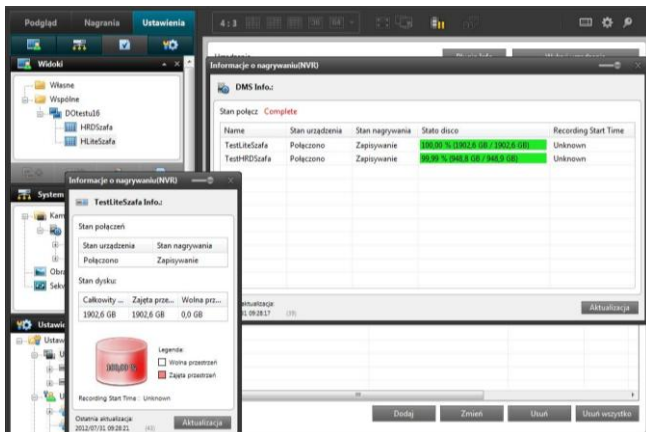
Aplikacja umożliwia obsługę wielu monitorów jednocześnie, co oznacza, że mamy możliwość rozłożenia stworzonych przez siebie widoków na kilka monitorów (maksymalnie 4), a to w konsekwencji daje szersze spektrum obserwacji. Tworzenie widoków odbywa się na zasadzie „Drag and Drop” (przeciągnij i upuść), dzięki czemu można do stworzonego widoku przypisać wybrane – najbardziej interesujące nas kamery z kilku rejestratorów, a następnie widok ten wyświetlić na jednym z monitorów. Ponadto DMS obsługuje niezależne okna. Polega to na możliwości „wyciągnięcia” poszczególnych kamer z widoku głównego, do niezależnych, ruchomych okien. Dzięki takiej możliwości można w szybki i prosty sposób wyświetlić kamerę bez ingerencji w uprzednio stworzony widok.



INFORMACJE O STATUSIE URZĄDZENIA

Za pomocą aplikacji DMS możliwe jest generowanie raportów diagnostycznych dotyczących nagrań oraz stanu urządzenia. Informacje te, wyświetlane w postaci tabeli, generowane są na żądanie użytkownika i zawierają takie informacje jak:

- Status nagrywania (nagrywa / nie nagrywa)
- Status nagrań (data najstarszego / całkowita ilość dni archiwum) – od serii H-DVD
- Status urządzenia (połączony / nie połączony)
- Status dysków twardych (pojemność / zajętość / miejsce wolne)
- Nazwa rejestratora oraz IP



DODATKOWE ZALETY I MOŻLIWOŚCI DMS

GANZ DMS umożliwia zaprogramowanie powiadomień w postaci wyskakujących okien (POP-UP) na przykład w chwili detekcji ruchu. Ponadto umożliwia ustawienie alarmu dźwiękowego wraz z pojawiającym się oknem alarmowym. W aplikacji został również zaimplementowany schemat grup użytkowników, dzięki czemu istnieje możliwość stworzenia różnych użytkowników, przypisanych do zdefiniowanych grup o odmiennych uprawnieniach. Dla odtwarzanych obrazów z archiwum rejestratora istnieje możliwość podstawowej korekcji parametrów takich jak: jaskrawość, kontrast czy ostrość. Dla zdefiniowanych kamer PTZ jest dostępna możliwość sterowania tymi kamerami w trybie podglądu na żywo.

